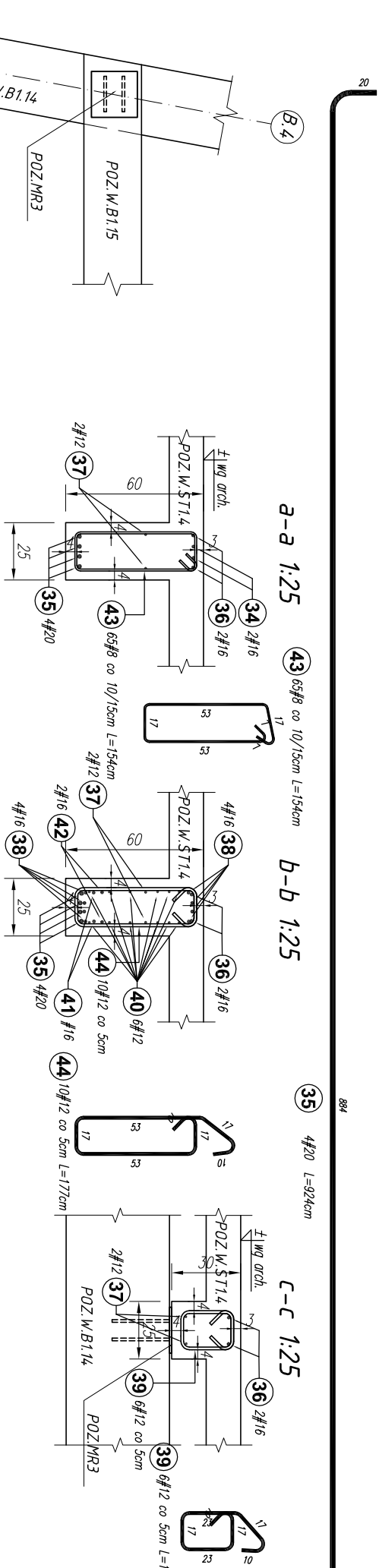
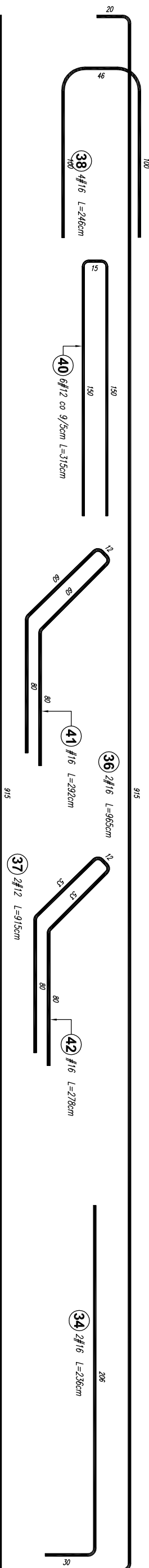
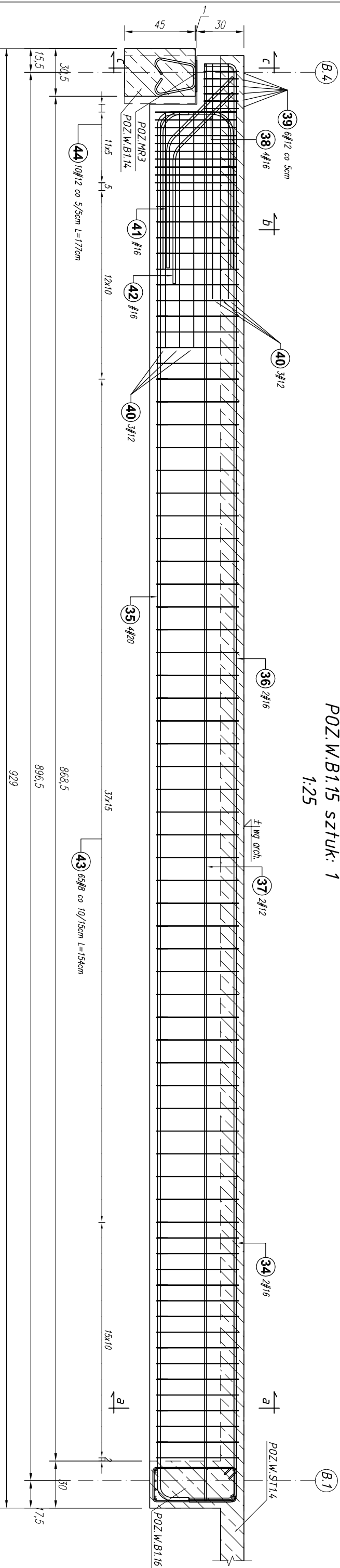


POZ.W.B.1.15 sztuk: 1
1:25



1. Rysunki rozprawy będącymi z rysunkami architektury i instalacyjnymi.
2. Wymiary oraz rzędnę i ustytuowanie elementów wg projektu architektonicznego.
3. Izolację przeciwwilgociową poziomą i pionową fundamentów wg projektu architektonicznego.
4. Sprawdzić wymiary na budowie.
5. Zaleca się wykonać jeden komplet zbrojenia w celu sprawdzenia wymiarów.
6. Rzędnę na rys. konstrukcyjnych należy ostatecznie sprawdzić i uściślić na podstawie rzeczywistych zaniesionych na rys. architektonicznych.
7. Ścianęce wewnętrzna zagaćca prętów wykonać zgodnie z normą Eurokod 2. Projektowanie konstrukcji z betonem.

Poz.	Stol	Długość (cm)	Liczba			Długość łączna (m)				
	# A-I-III		w elemente	elementów	ogółem	# 8	A-I-III # 12 # 16 # 20			
34	16	235	2		1	2			4,70	
35	20	924	4		1	4				36,96
36	16	965	2		1	2			19,30	
37	12	915	2		1	2		18,30		
38	16	246	4		1	4			9,84	
39	12	117	6		1	6		7,02		
40	12	315	6		1	6		18,90		
41	16	292	1		1	1			2,92	
42	16	278	1		1	1			2,78	
43	8	154	65		1	65	100,10			
44	12	177	10		1	10		17,70		
Długość wg średnic (m)							100,10	61,92	39,54	36,96
Masa 1 m pręta (kg/m)							0,40	0,89	1,58	2,47
Masa łączna wg średnic (kg)							39,54	54,98	62,47	91,29
Ogółem (kg)								248,29		

Zm	
Projekt jest w rozstrzygnięciu. Usługi o prawie autorskim i prawach pokrewnych utworzone architektoniczno-urbanistycznym i jest chroniony prawami autorskimi.	
<div><div><div></div></div></div>	
temat / nazwa: "S.T. ARCHITEKT" Sp. z o.o. ul. Gen. M. Langiewicza 18 (II piętro) 35-021 Rzeszów tel. 17 862 81 66, 500 050 022, 501 308 898	
adres inwestycji: dane inwestora: GMINA MIEJSKA DYNÓW adres: 36-065 DYNÓW, ul. RYNEK 2	
adres inwestycji: <u>jednostka ewidencyjna:</u> 181601_1, DYNÓW MIASTO <u>obręb ewidencyjny:</u> nr 0001, DYNÓW <u>numery działek ewidencyjnych:</u> DZIAŁKA NR EWID.: 3158/4	
faza projektu: PW	
nazwa rysunku: data: wrzesień 2025 r.	
skala: nr rys.: 1:25 K_54	
numer projektu: STA-CK.DYN-2022	

imię i nazwisko:	nr uprawnień:	podpis:
branża: KONSTRUKCJA		
projektant:		
mgr inż. Andrzej SYGNAROWICZ		
2,95		
projektant sprawdzający:		
mgr inż. Mariusz Salamon		
PDK/0050/PWOK/08		